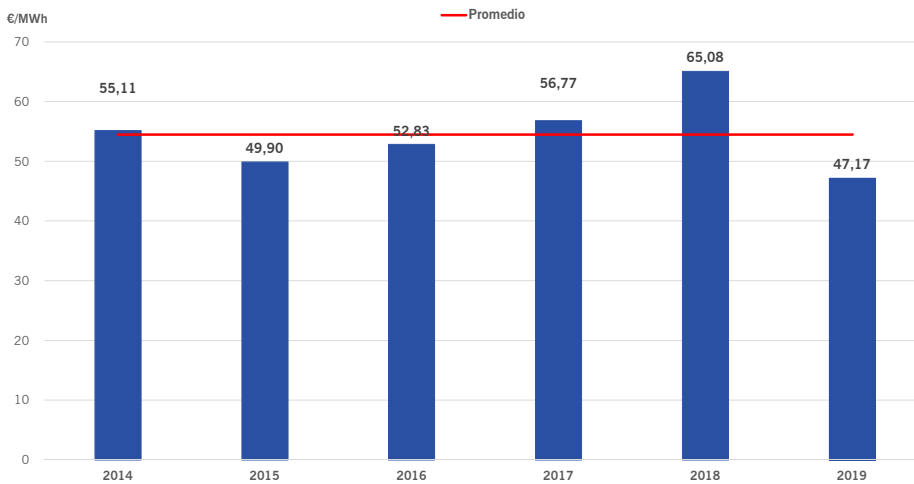


# RESUMEN DE MERCADOS OCTUBRE-19



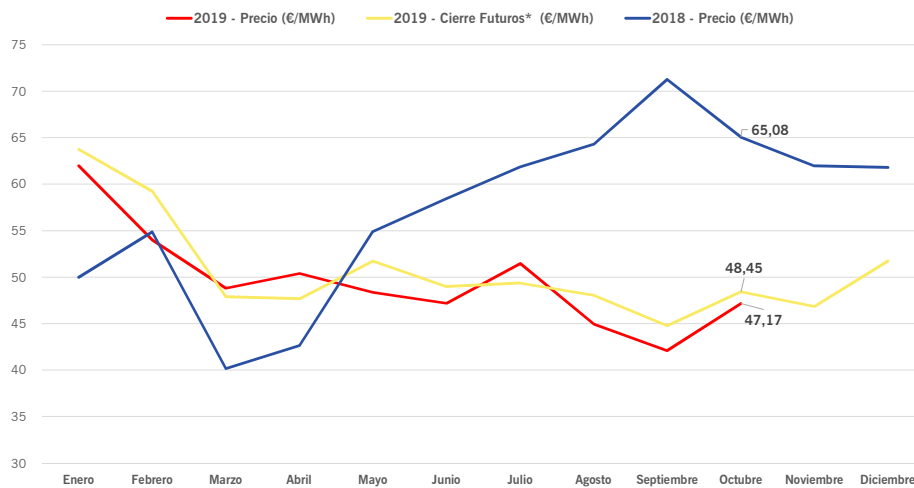
## 1. Precio del mes de OCTUBRE-19. Históricos 6 últimos años



Año	Precio Mes (€/MWh)	Diferencia con promedio
2.014	55,11	0,64
2.015	49,90	-4,58
2.016	52,83	-1,65
2.017	56,77	2,30
2.018	65,08	10,60
2.019	47,17	-7,31
<b>PROMEDIO</b>	<b>54,48</b>	

Histórico	Precio Mes (€/MWh)	Año
Mínimo	35,78	2009
Máximo	69,77	2008

## 2. Precios 2019



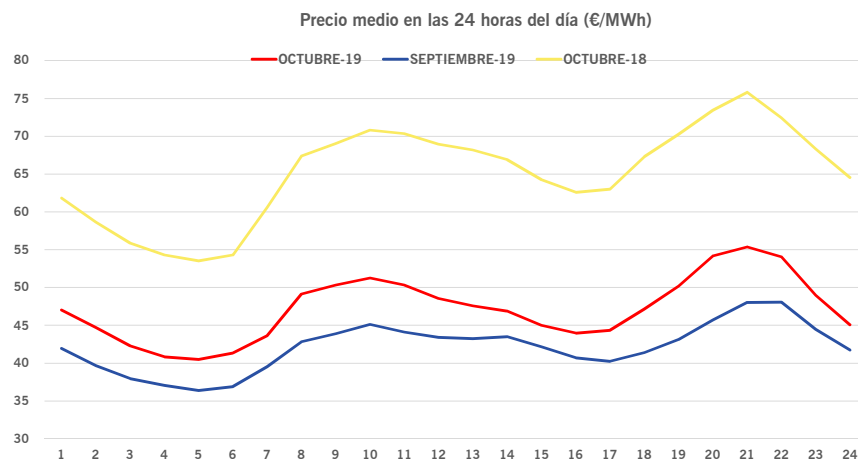
Año	Precio Año (€/MWh)
2014	42,13
2015	50,31
2016	39,66
2017	52,24
2018	57,29
2019	49,59

2019 incluye los datos del mercado de futuros

Año 2019	Precio (€/MWh)	Fecha
Día más caro	69,43	16/01/19
Día más Barato	29,69	25/04/19
Mes más caro	61,99	Enero
Mes más barato	42,11	Septiembre

\* Precio de cierre del mercado MefPower el último día laborable del mes anterior

## 3. Precios horarios del mes de OCTUBRE-19

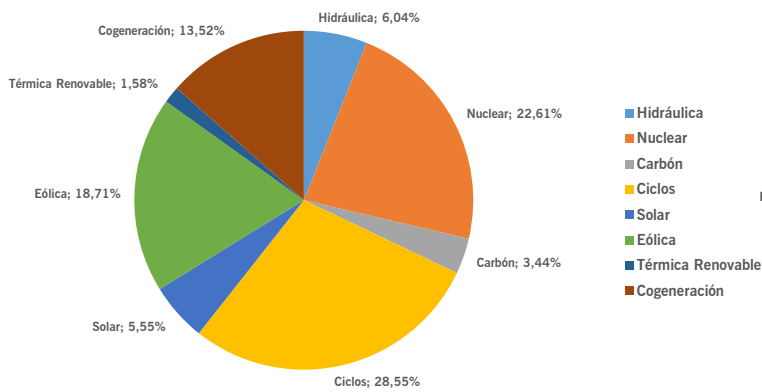


Año 2019	Precio (€/MWh)	Fecha	Hora
Hora más cara	61,50	28-oct-19	20
Hora más barata	24,27	15-oct-19	4

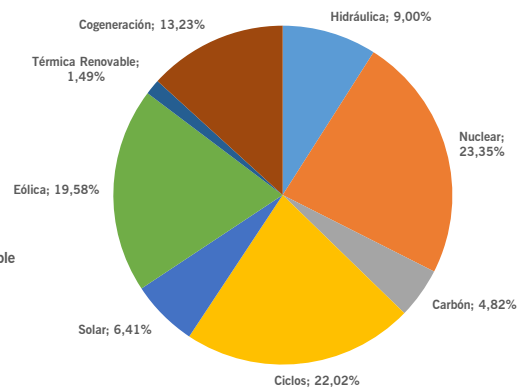


#### 4. Generación y Demanda OCTUBRE - 19

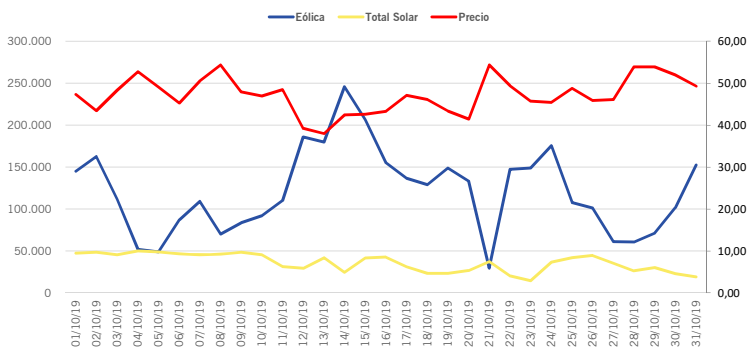
Mix programa Final OCTUBRE-2019



Mix Programa Final 2019

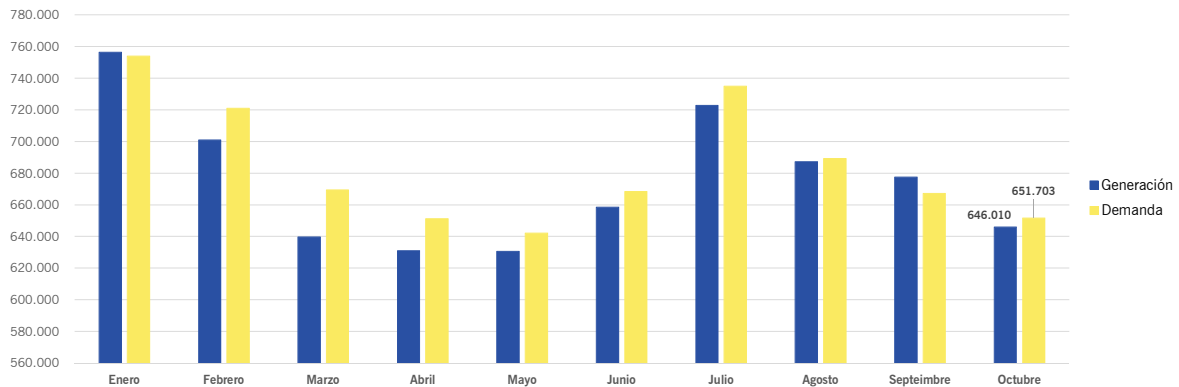


Generación Eólica y Solar Octubre 2019 (MWh)

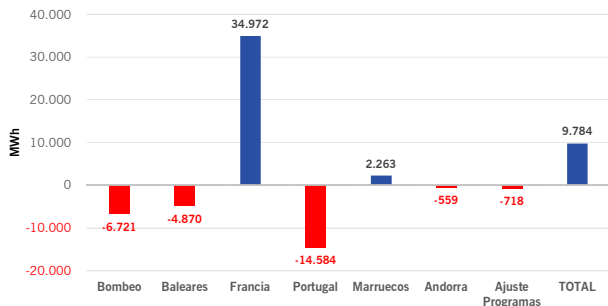


		Eólica	Solar Fotovoltaica	Solar Térmica	Total Solar
2019	Promedio	132.143,7	25.947,1	17.315,1	43.262,2
	Mínimo	26.449,7	7.959,7	481,2	8.657,8
	Máximo	372.442,9	34.844,2	31.274,5	64.664,9
OCTUBRE-2019	Promedio	120.847,0	25.256,4	10.600,7	35.857,1
	Mínimo	29.366,4	13.274,2	1.065,0	14.339,2
	Máximo	245.762,9	32.382,2	18.189,0	49.921,1

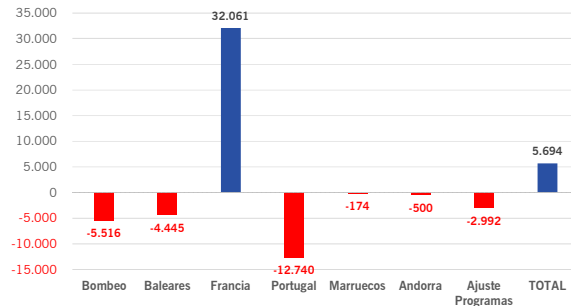
Generación vs Demanda (media diaria) 2019 (MWh)



Intercambios y bombeos (media diaria) 2019

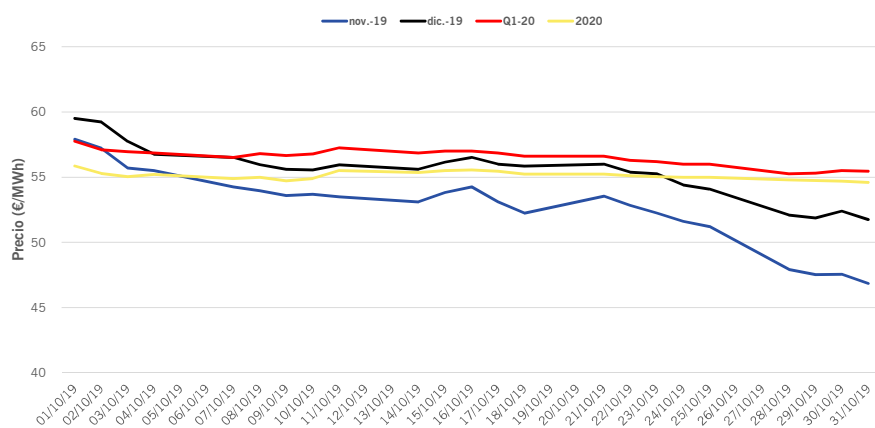


Intercambios y bombeos (media diaria) Octubre 2019



## 5. Mercado de Futuros

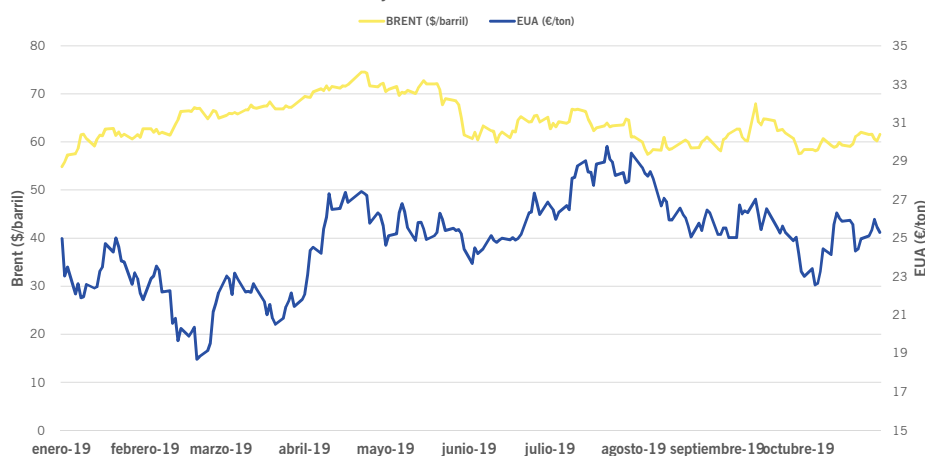
Evolución Futuros Octubre 2019 (MeffPower)



	Volumen Negociado (€/MWh)	Mínimo (€/MWh)	Máximo (€/MWh)
nov.-19	307.440	46,85	57,90
dic.-19	124.992	51,75	59,50
Q1-20	301.254	55,25	57,75
2020	509.472	54,60	55,85

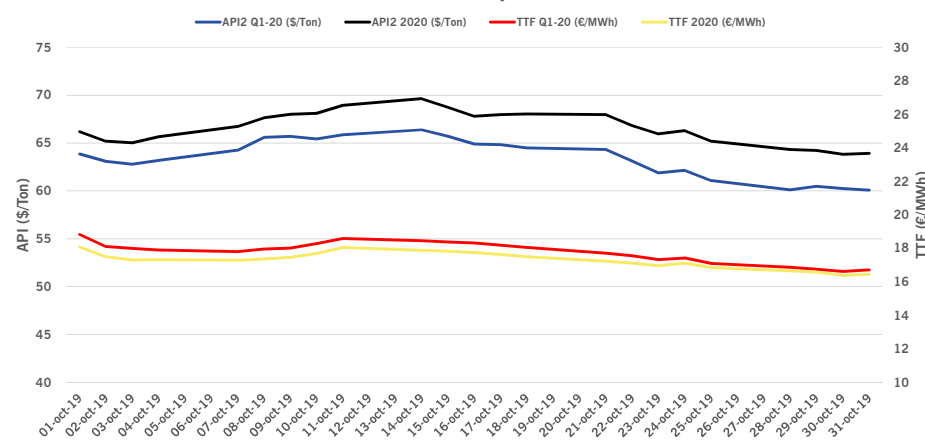
## 6. Commodities

Evolución Brent y Derechos de Emisión (EUA) 2019



	Mínimo	Máximo
EUA (€/ton)	18,7	29,77
BRENT (\$/barrel)	54,87	74,57

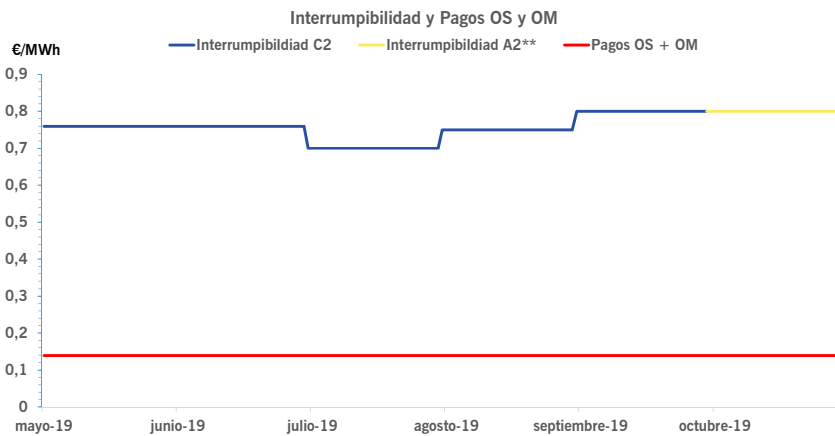
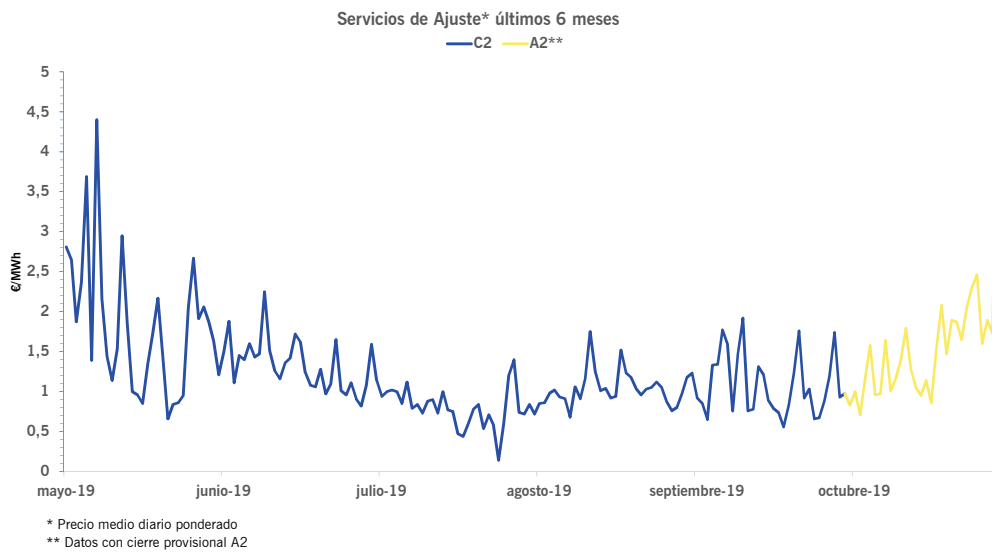
Evolución Futuros Carbón (API) y Gas (TTF) Octubre 2019



	Mínimo	Máximo
API2 Q1-20 (\$/Ton)	60,10	66,40
API2 2020 (\$/Ton)	63,84	69,65
TTF Q1-20 (€/MWh)	16,628	18,833
TTF 2020 (€/MWh)	16,393	18,084



## 7. Servicios de Ajuste. Costes de Sistema (últimos 6 meses)



	Mínimo (€/MWh)	Máximo (€/MWh)	Promedio (€/MWh)
Servicios de Ajuste	0,14	4,68	1,27
Interrumpibilidad	0,70	0,80	0,76
Pagos OS y OM	0,13915	0,13915	0,13915

## 8. Capacidad hidroeléctrica embalsada 2016-2019

